

LÍNEA DRY

baños/zonas húmedas/cubiertas/terrazas/azoteas/balcones/pequeñas superficies



Sistema **DRY** de láminas totalmente adheridas con cemento cola C2 S1/S2 en capa fina.

Resuelve la impermeabilización de todo tipo de cubiertas mediante la instalación adherida de láminas **DRY** sin necesidad de herramientas o productos especiales. Su versatilidad hace que no sea necesario retirar, en la mayoría de los casos, el sistema de impermeabilización existente o el pavimento de acabado. No precisa de complejas preparaciones previas del soporte, ni de herramientas o productos no presentes normalmente en obra.

El sistema **DRY** consta de dos tipos de láminas:

DRY80 y **DRY120**

Cada lámina resuelve la impermeabilización segura de las diferentes soluciones constructivas: terrazas, azoteas, balcones, patios, alféizares, cubiertas con lámina autoprotectida, con acabado grava, con césped natural o artificial, con inclinación...

SIN NECESIDAD DE LEVANTAR EL PAVIMENTO ANTIGUO



lámina

DRY80  0,8 mm  625 g/m²

CUBIERTAS TRANSITABLES:

terrazas, azoteas, balcones, patios, alféizares, cornisas

CUBIERTAS NO TRANSITABLES:

acabado con grava



EN 13956:2012



lámina

DRY120  1,25 mm  525 g/m²

mismas soluciones constructivas que la lámina **DRY80**
PARA SOPORTES CON HUMEDAD RESIDUAL ≤5%



EN 13956:2012

+ SIN DESESCOMBRAR

La colocación de las láminas **DRY80** y **DRY120** sobre soportes preexistentes, permite impermeabilizar cubiertas transitables, no transitables, ajardinadas e inclinadas, sin necesidad de desescombrar. Esta ventaja permite ahorrar tiempo y el coste de la mano de obra, y además ganar en limpieza.



+ INSTALACIÓN CON CEMENTO COLA

Su instalación es tan sencilla que no precisa de experiencia previa. Las láminas **DRY80** y **DRY120** se adhieren con cemento cola directamente al soporte. Sólo se requiere un adhesivo especial sobre soportes muy concretos como el metal. No necesitan una capa de mortero, ni un geotextil.



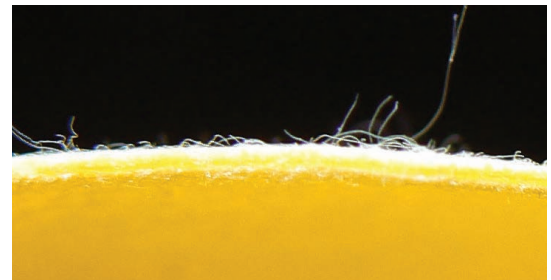
+ SIN TIEMPOS DE ESPERA

Nuestro sistema permite ahorrar tiempo, ya que una vez colocada la lámina, no hay que esperar a que fragüe el cemento cola, pudiendo pavimentar o ajardinar, después de su colocación.



+ EVITA PROBLEMAS

Desolidariza los paramentos, tanto horizontales como verticales, evitando la aparición de fisuras o grietas transmitidas por las dilataciones y las contracciones de los mismos. También impide la aparición de mohos, bacterias y hierbas.



+ MÍNIMO ESPESOR

Las láminas tienen un espesor mínimo; y teniendo en cuenta, que no necesitan capa de compresión, el aumento en altura sobre todo en rehabilitaciones, es mínimo.



+ LÁMINAS FLEXIBLES Y ELÁSTICAS

Su flexibilidad y su elasticidad permiten un perfecto acabado en ángulos y esquinas.



+ PUNTOS CRÍTICOS RESUELTOS

Gracias a los complementos del sistema y a los productos de evacuación diseñados, garantizamos una total estanqueidad en los puntos más críticos, allí donde se necesita un refuerzo de impermeabilización o donde la evacuación requiere un sellado perfecto.

+ LÁMINAS INTACTAS, FRENTE A LAS CONDICIONES METEOROLÓGICAS

A diferencia de los impermeabilizantes líquidos o cementosos, nuestras láminas no se ven afectadas por las condiciones meteorológicas durante su proceso de instalación, con lo que se asegura una perfecta ejecución de obra y se evitan costes adicionales tanto en tiempo como en mano de obra.

características de las láminas

Las láminas REVESTECH® están GARANTIZADAS por 10 años a partir de la fecha de factura emitida. Para más detalles de nuestras garantías puede contactar con nuestro departamento comercial.

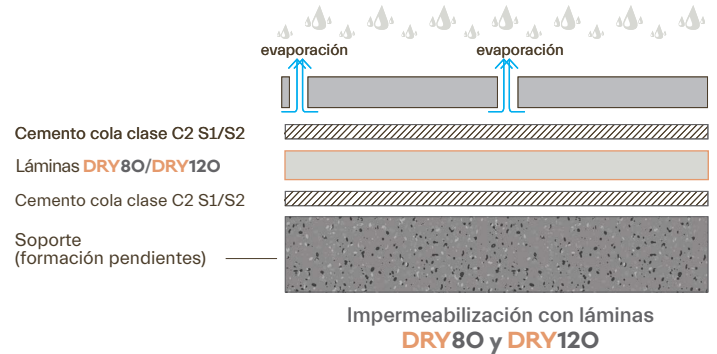
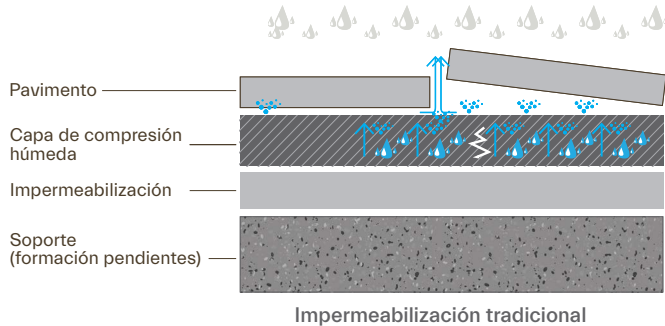
GARANTÍA
10 años
WARRANTY
10 years



impermeabilización de los sustratos

DRY80 / DRY120

EVITAN FISURAS Y ROTURAS **POR HUMEDAD EN LA CAPA DE COMPRESIÓN Y EL PAVIMENTO**. Al ir colocadas como último elemento del conjunto del soporte, mantienen todo el sustrato seco, evitando su degradación, principalmente por los ciclos de evaporación de la humedad depositada en el mismo.



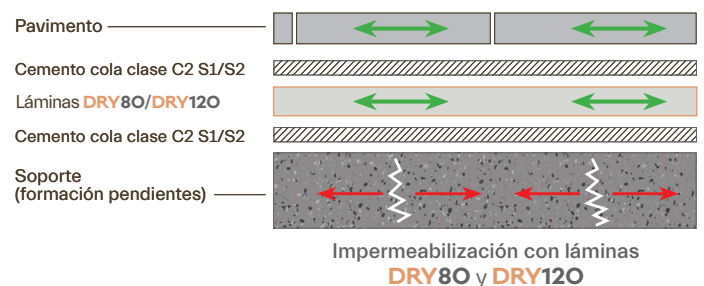
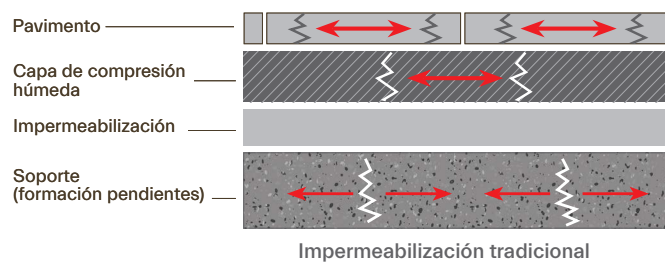
desolidarización / crack bridging

DRY80 / DRY120

EVITAN FISURAS Y ROTURAS **POR RETRACCIÓN DE SUSTRATOS CEMENTOSOS**. Una capa de compresión que aún no ha fraguado totalmente, contiene un alto grado de humedad residual, con lo que durante su secado, producirá una retracción, con la consiguiente pérdida de volumen.

EVITAN FISURAS Y ROTURAS **POR DILATACIÓN TÉRMICA DE LOS SOPORTES**. Los cambios de temperatura afectan directamente a los distintos sustratos y materiales, dilatando y retrayendo continuamente. Estos movimientos se transmiten directamente entre la capa de compresión y el pavimento.

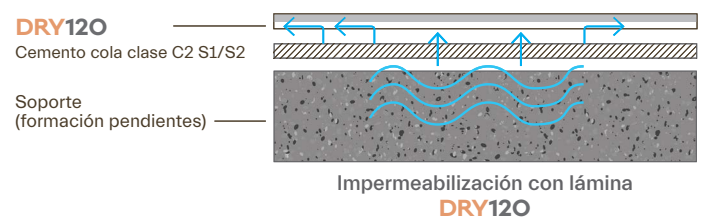
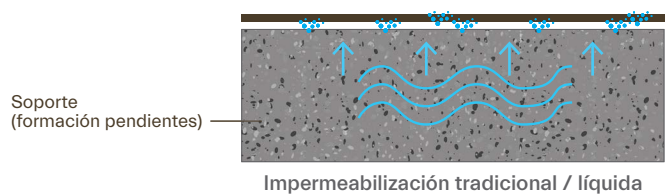
En ambos casos, se afecta directamente a los materiales de acabado, con la formación de fisuras en las juntas y desprendimiento de los mismos. Las láminas **DRY80** y **DRY120**, debido a que están compuestas por una capa de poliolefinas, son capaces de no transmitir los movimientos entre la capa de compresión y el pavimento, evitando las posibles fisuras en las juntas y el futuro desprendimiento del propio pavimento de acabado (desolidarización).



compensación de la presión de vapor del soporte

DRY120

Especialmente diseñada para drenar la humedad que se genera en los sustratos. Permite además, su instalación sobre soportes con humedad residual de hasta un 5%. El geotextil especial de su cara posterior, permite la circulación de aire entre el sustrato y la lámina, evacuando las moléculas de vapor de agua, evitando la aparición de burbujas y manteniendo el soporte seco.



fuerte resistencia a los alcalis (pH alto) y a los ácidos (pH bajo)

DRY80 / DRY120

Nuestras láminas **DRY** son totalmente resistentes frente al medio alcalino, así como frente al medio ácido, no sufriendo degradación alguna con el paso del tiempo y garantizando así la perfecta estanqueidad.

